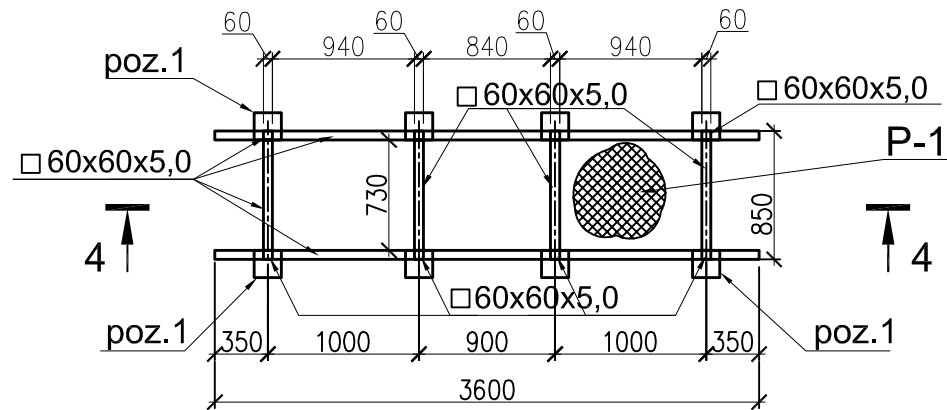
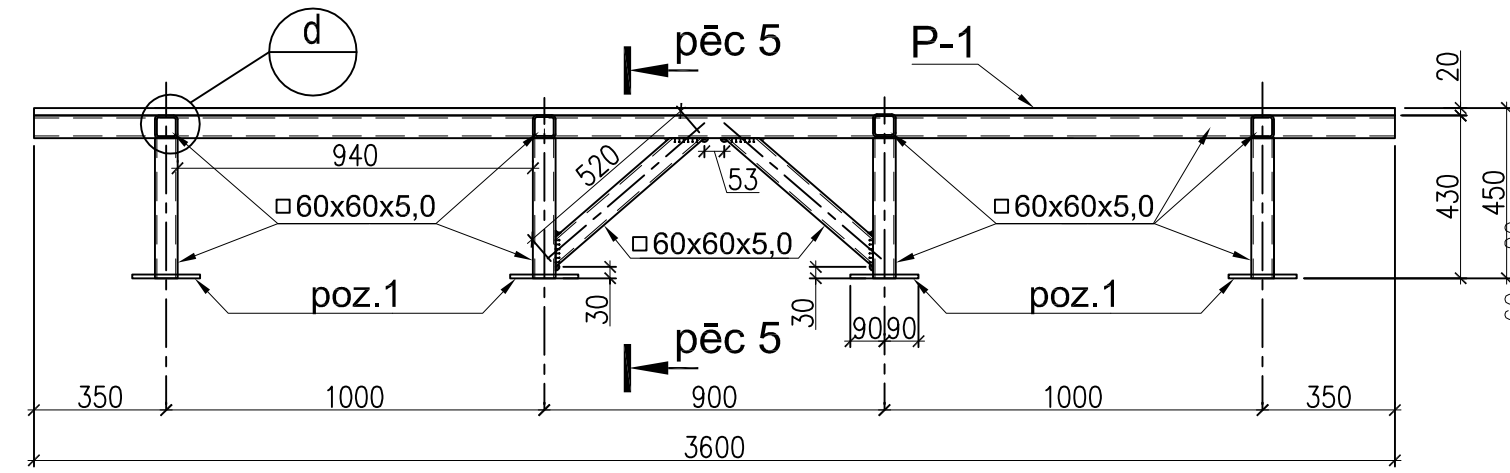


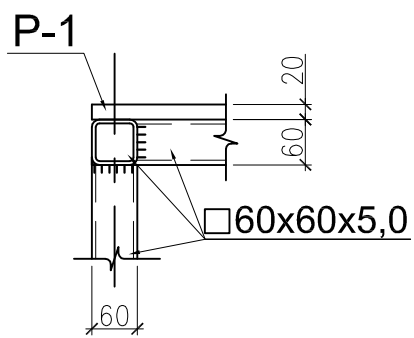
Rāmja VP- 1 shēma
M1:50



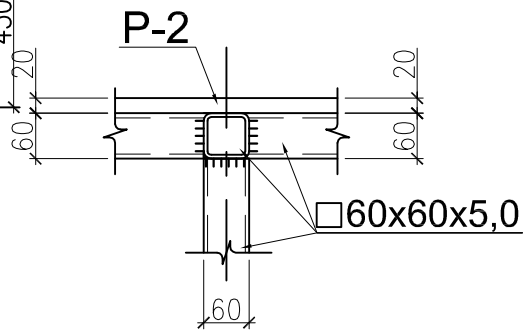
4 - 4
M1:20



Mezgli "c"
M1:10



Mezgli "d"
M1:10

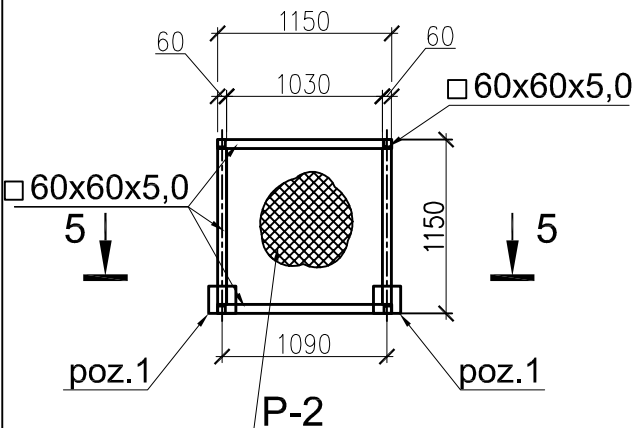


Shēmai pievienojamā specifikācija

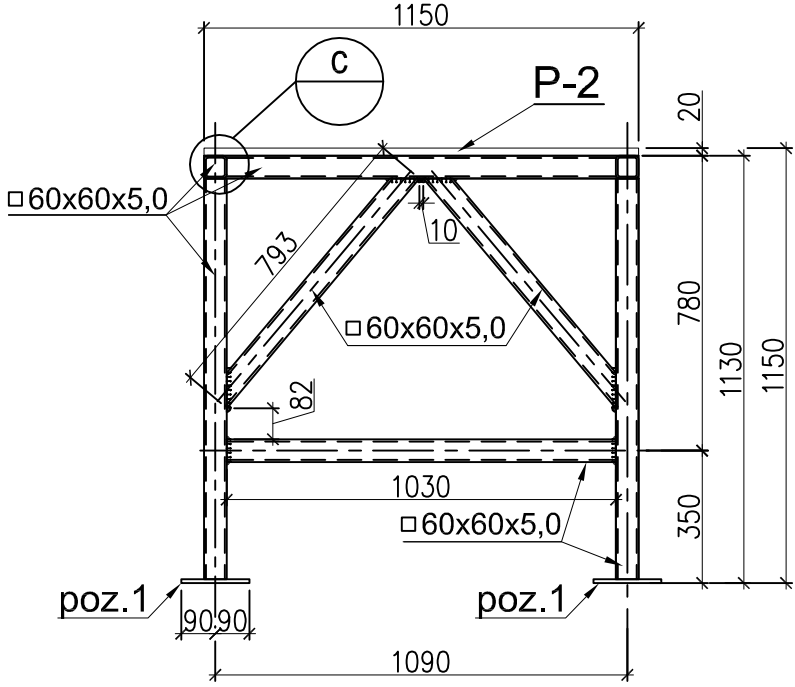
Poz.	Apzīmējums	Nosaukums	Skaits	1 el. Masa (kg)	Piezīmes (kop.masa, kg)
VP-1					
	EN 10219	60x60x5.0, Lkop., tm	18.0	8.13	146.34
1	GOST 27772-88*,C245	8x180, L=180, gab.	8	2.03	16.24
P-1	"Meiser"	Režģis 3600x850x20(h), m2	3.1		
VP-2					
	EN 10219	60x60x5.0, Lkop., tm	13.0	8.13	105.7
1	GOST 27772-88*,C245	8x180, L=180, gab.	2	2.03	4.06
P-2	"Meiser"	Režģis 1150x1150x20(h), m2	1.32		

PIEZĪME:
1. Tērauda konstrukcijām jānodrošina ugunsdrošības aizsardzība saskaņā ar dotā TP "Ugunsdrošības pasākumu pārskatu" atbilstoši LBN 201-10 un arhitektūras prasībām.
2. Tērauda marka C235, pēc GOST 27772-88.
3. Metāla elementus aizsargāt pret korozijas atbilstoši SNiP2.03.11-85, LVS EN ISO 12944-2000 "Tērauda konstrukciju aizsardzība pret koroziju" un AR-daļas risinājumiem.
4. Metināšanu veikt pēc GOST 5264-80 un GOST 14098-91 (ieliek. det.) pielietojot elektrodus E-42, šuvju augstums kf=1,2t min, izņemot īpaši norādītās.

Rāmja VP- 2 shēma
M1:50



5 - 5
M1:20



B		
A		
Nr.	IZMAIŅAS	DATUMS
	AUTOCAD RASĒJUMĀ AR ROKU VEIKTAS IZMAIŅAS NAV SPĒKĀ	
ATBILDĪGAIS PROJEKTĒTĀJS:	ARHITEKTU BIROJS	E.Meingaļa 1a, Rīga LV-1010 atika@latnet.lv Fakss: 67096166 Tālrs.: 67096127
PROJEKTĒTĀJS:	būvkonstruktoru birojs SIA "METRICO"	Zaubes 6, Rīga, LV-1013 valerija@metrico.lv Fakss: 67373369 Tālrs.: 67379110
BŪVOBJEKTS:	LLU PĀRTIKAS TEHNOLOĢIJAS FAKULTĀTE ĒKA Nr.2	
ADRESE:	RĪGAS IELA 22, JELGAVA	
PASŪTĪTĀJS:	LATVIJAS LAUKSAIMNIECĪBAS UNIVERSITĀTE	
RASĒJUMS:	Ierīču balsta metāla konstrukcijas. Rāmji VP1, VP2.	
BŪVPROJEKTA DAĻAS VAD.:	V. Zablocka	DATUMS
IZSTRĀDĀJA:	V.Zablocka	PASŪTĪTĀJA NR.
IZSTRĀDĀJA:		STADIJA
IZSTRĀDĀJA:		MARKA
j7_bk3_358_02_ramji_vp1,2_2013.05.17.dwg		MĒROGS
		RASĒJUMA NR. ARHĪVA REĢ. NR.
		J7_TP_BK3_358-02
		2012-07
		DATUMS
		2013.05.07.
		LAPAS SADAĻĀ
		LAPAS CAUREJOŠAIS NR.